

# うまとび



第47号



## 新年のご挨拶

2021年1月1日発行

馬詰眼科



明けましておめでとうございます。

本年も馬詰眼科へ来院される皆様へ誠心誠意  
的確な眼科医療の提供に努めてまいります。  
何卒よろしくお願いいたします。

昨年春ごろから続く新型コロナウイルスの流行により  
患者様には当院へ受診される際も、何かと困難が  
ありかと思っております。今年はこの感染症が沈  
静化することを切に願いながら、当院もさらなる  
改善を目指してまいります。

その一つとして、4月下旬頃から10月末までの約半年をかけて  
医院の改装を計画しております。  
改装中も診療は通常通り続けてまいります  
が、一定期間は2階のみでの診療となります。  
御来院の患者様にはご迷惑をおかけするとは思いますが、  
より一層快適に来院して頂ける施設へと改装することを  
目指しております。ご理解、ご協力を賜りますようお願い  
申し上げます。

馬詰眼科 院長 馬詰朗比古

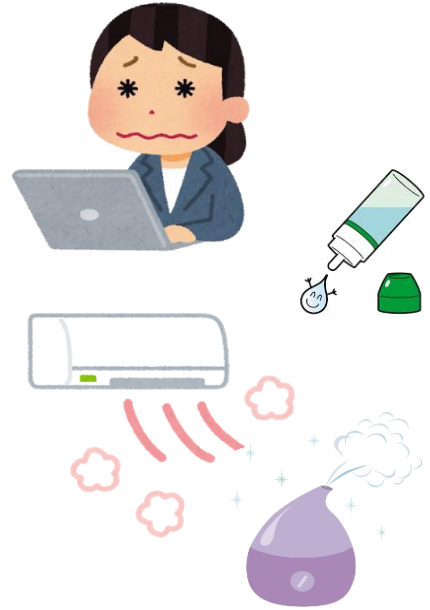




### 🌨️🧡🌨️ 看護より 🌨️🧡🌨️

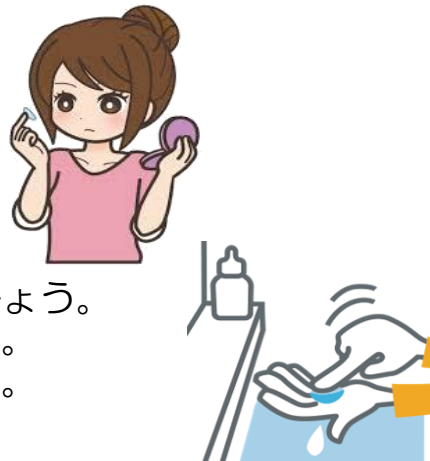
#### ドライアイについて

ドライアイには涙の量が少なくなる涙液減少型と涙の安定性が低下して蒸発しやすくなる蒸発亢進型の2種類のタイプがあります。症状によってドライアイの治療は異なります。一般的には人工涙液で水分を補充し潤いを保つタイプや涙の量と質の両方に働きかけ涙の安定をはかるタイプの点眼薬があります。医師の指示で症状に合った点眼薬を使用して下さい。この時期は乾燥しやすいので暖房器具と加湿器を一緒に使用するなどしてドライアイと上手に付き合っていきましょう。



### 🌨️🧡🌨️ 検査より 🌨️🧡🌨️

花粉シーズンは、花粉や目やになどの分泌物によりコンタクトレンズが汚れやすい時期です。その汚れがアレルギー反応や目の炎症を悪化させることもあります。この時期は普段より取扱いを丁寧にしコンタクトレンズに付着した汚れをしっかりと落としましょう。装用時間を短くしたり、眼鏡で過ごすのも良いでしょう。症状の酷い時は眼科を受診して、先生に相談して下さい。



### 🌨️🧡🌨️ 事務より 🌨️🧡🌨️

当院では感染症予防のため窓やドアを開けて換気を行なっています。まだまだ寒い日が続きますのでご来院の際には温度調節のしやすい服装でお越しください。



#### ◇編集後記◇

寒い日が続くのでおいしいものをたくさん食べて元気に過ごしたいです。 永井

発行・編集 馬詰眼科  
〒197-0023 東京都福生市志茂224-1 Tel: 042-553-9521  
うまとび編集担当/永井・吉原・坂本・市川・小川・外川

