

白内障手術を 受ける方へ

No.

氏名

殿



診察時、白内障手術適応と診断

白内障手術説明会(予約制)へご案内

手術前検査

説明会の予約



白内障手術説明会

手術説明

手術申込書 提出

手術日 予約

血液検査 等



手術前検査

散瞳検査 ※運転禁止

手術当日の注意事項 説明

手術前の目薬の処方



手術 当日

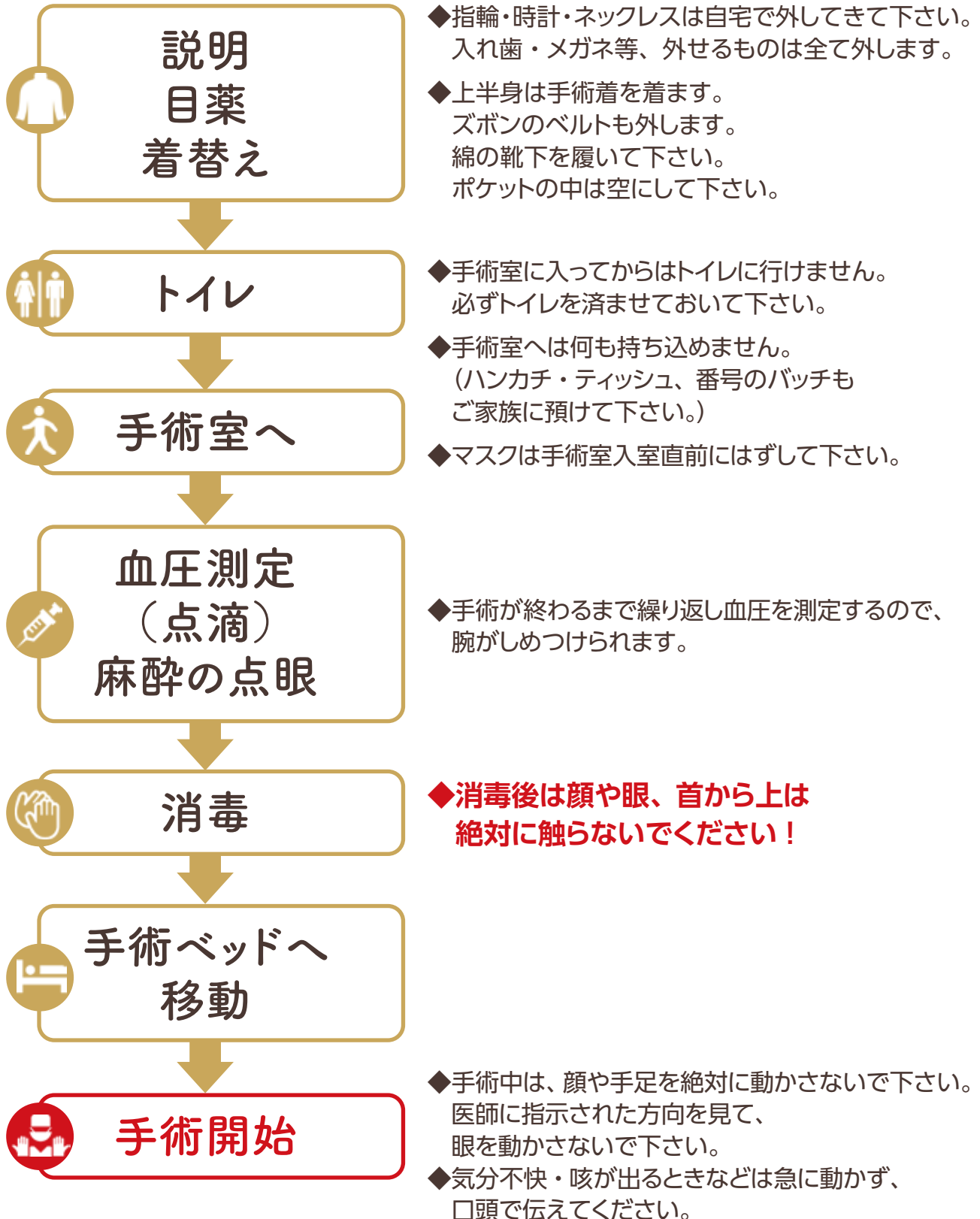


手術翌日診察



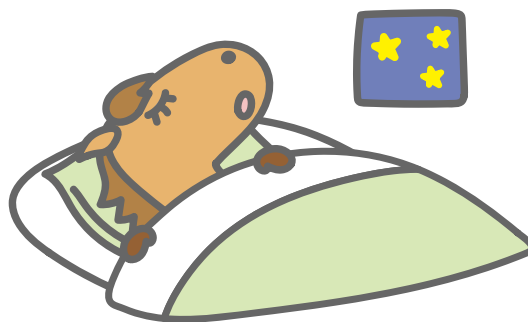
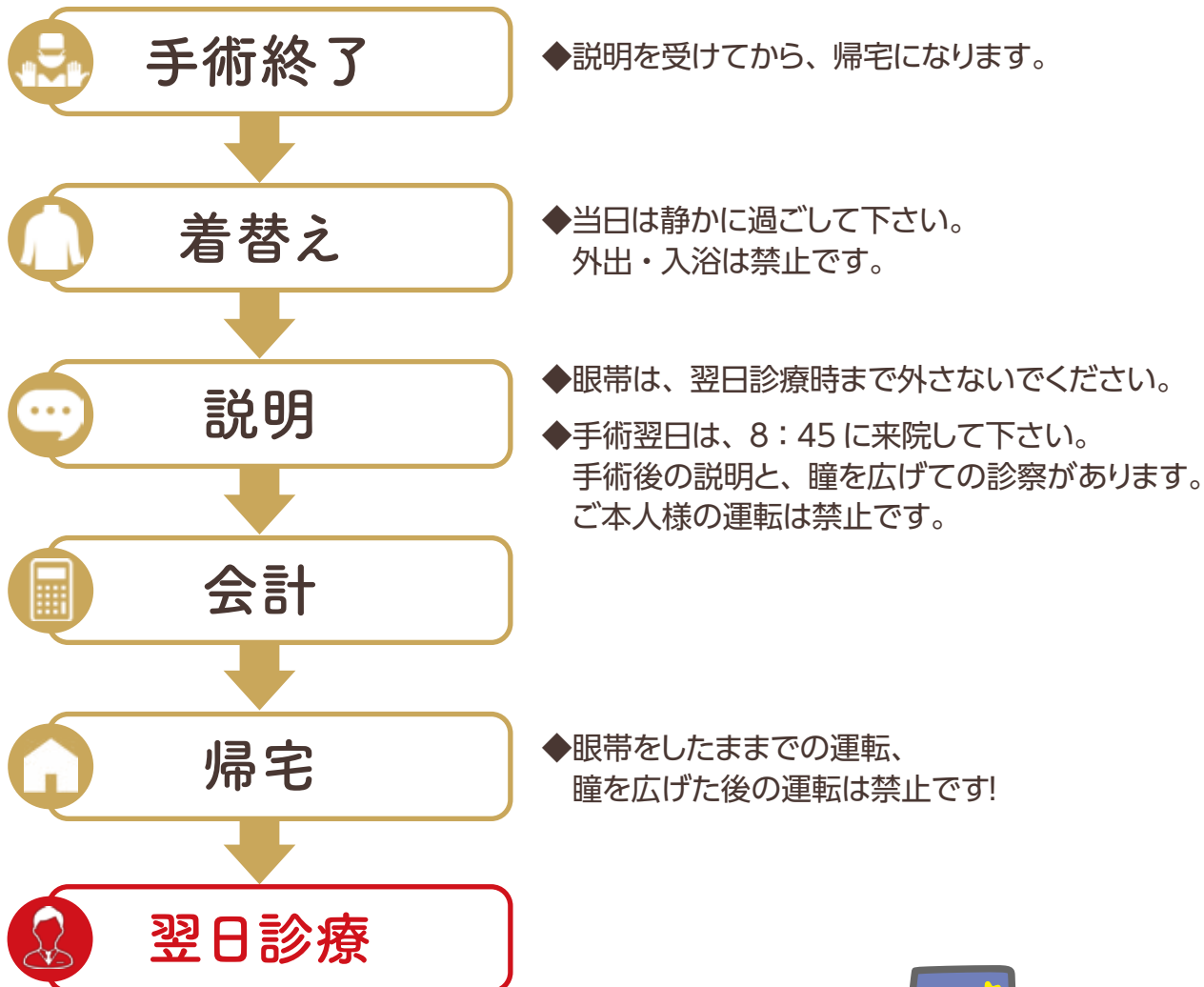
手術後の経過診察(医師の指示で来院)

手術開始までの流れと、手術時の注意



※手術室では医師・看護師の指示に従って下さい。

手術後の流れ







眼内レンズとは

1. 物が実物大に見え、小さく見えたりゆがんだりせず、ほぼ一生入れたままで出し入れすることはありません。
取り除いた水晶体の代わりに、ピント合わせを行います。
2. 遠く、または近くにピントを合わせ眼内レンズを選びます。

レンズのピント合わせ

手術の時、眼内レンズを移植します。

遠くにピントを合わせた場合	裸眼でテレビを見たり、運転などの距離 	近くの物を見るときに、 近用メガネが必要になる事がある
近くにピントを合わせた場合	裸眼で読書、縫いものなどをする、手元の距離 	遠くの物を見るときに、 遠用メガネが必要になる事がある

両眼手術の方		ピントをどちらの距離に合わせるかご検討下さい。
片眼手術の方		手術をしない方の眼とのバランスを考え、医師が決定します。

※レンズの度は予測通りにならない事があります。その際は、メガネで調整する事があります。
※ただし、どちらにピントを合わせても乱視の強い方は、乱視の度が入ったメガネが必要となる事があります。

メガネを作る時期

手術後、視力が安定する **1ヶ月後位が目安**です。
メガネの検査をし処方箋を作成後、それを持ってメガネ店へ行ってください。

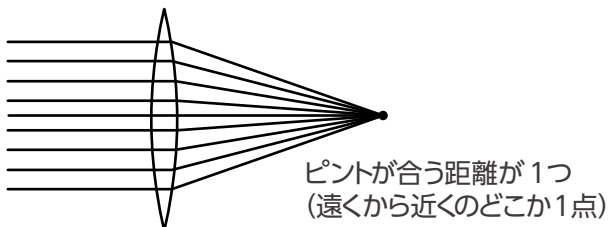
眼内レンズの種類

眼内レンズは大きく分けて、単焦点レンズと多焦点レンズがあります。
眼内レンズは人の水晶体と違い、ピントを調整する機能はありません。

眼内レンズ

単焦点眼内レンズ

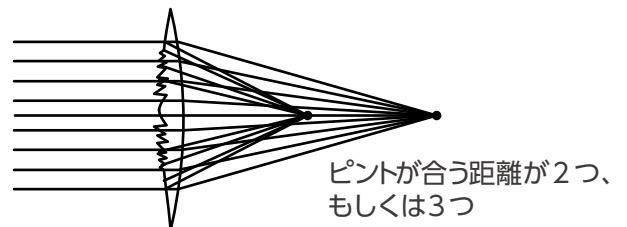
ピントが合う距離が1つなので、患者さんをご自分の生活スタイルに合わせて、両眼手術の方のみ、遠くか近くか、どちらのピントに合わせるかを選んでいただきます。選んだピント以外の距離はピントが合わないため、その距離を見るにはメガネが必要になります。



多焦点眼内レンズ

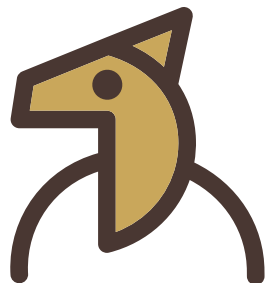
多焦点眼内レンズは、光の性質を利用して、遠く、中間、近くの3か所に焦点を結ぶことができる眼の中に入れるレンズです。

メガネを必要とする頻度をかなり減らすことができます。



多焦点レンズを選択する場合の注意事項

- 多焦点眼内レンズを使用した白内障手術では、術後、メガネの使用頻度を減少させることが期待されますが、見え方に応じてメガネによる矯正が必要になることがあります。
- 手術後の見え方は、単焦点眼内レンズに比べてコントラストがやや低下します。また、夜間に光が拡散するなどの症状を自覚することがあります。
- 多焦点眼内レンズの機能を脳が順応し、視力が安定するまでに1ヶ月から3ヶ月を要します。



馬詰眼科

〒197-0023 東京都福生市志茂2-24-1

TEL.042-553-9521

診療時間

【午前】 9:00 ~ 12:30 (受付は 8:30 から)

【午後】 14:30 ~ 17:30 (受付は 13:00 から)

※木曜日は完全予約制です。一般診療は行っていません。

	月	火	水	木	金	土	日
午前 (AM)	●	●	●	完全 予約制	●	●	休診
午後 (PM)	●	●	●	休診	●	休診	休診

休診日

【休診日】 日曜・祝日・木曜午後・土曜午後